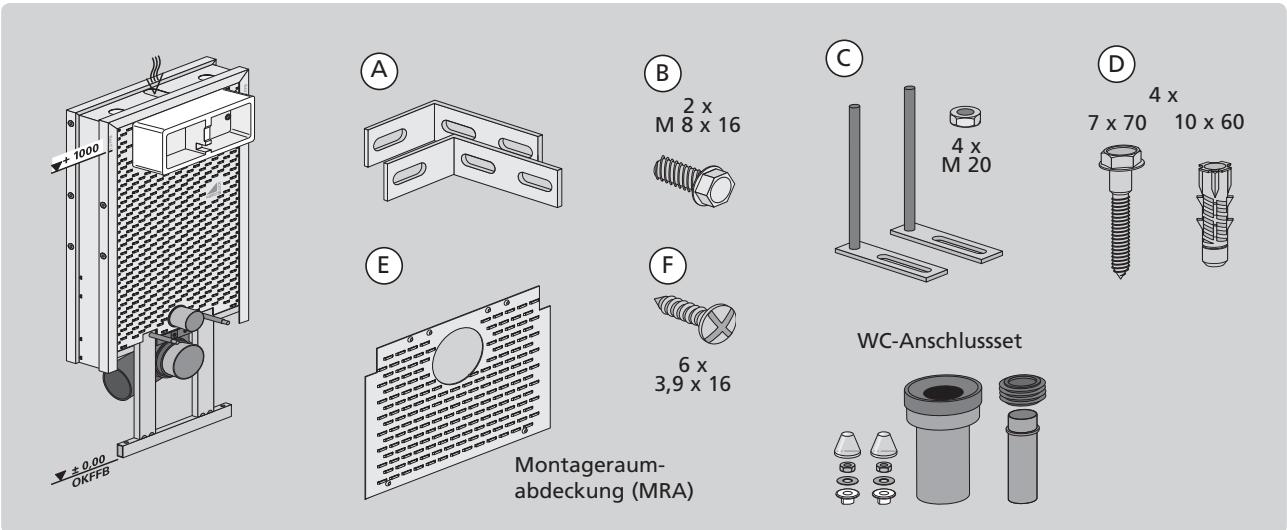
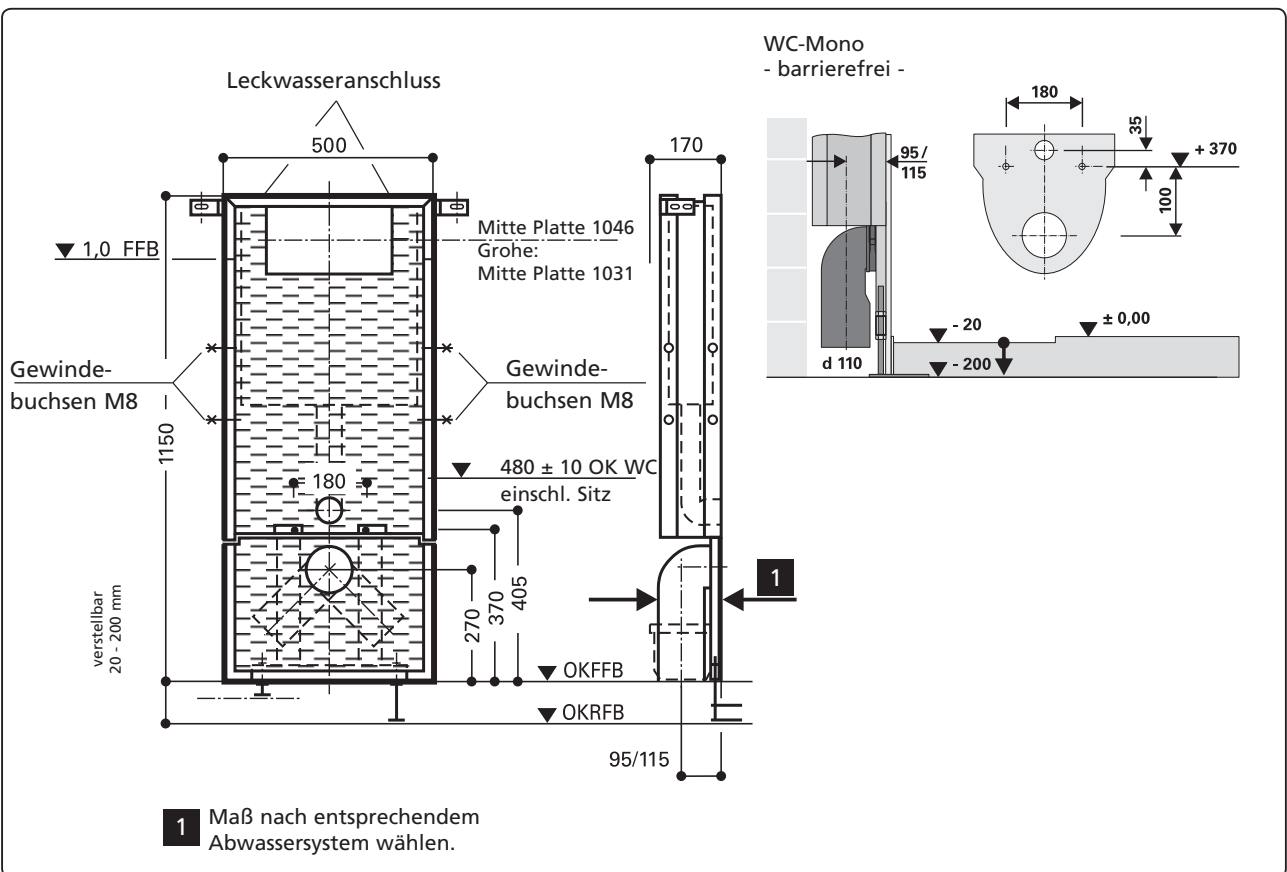


Montageanleitung
 MEROBLOCK Typ 1150
 barrierefreie Ausführung

Lieferumfang



Maße



1. Einbau bei Mauerwerk, Fliesen im Naßmörtelbett

Montage des Ablaufbogens

Verstellbereich
Stellfüße

MRA

$\pm 0,00$

20-200 mm

$\pm 0,00$ OKRFB

$\pm 0,00$ OKRFB

2 x

F 6 x

1

2

E Montageraumabdeckung (MRA):
- sicheres Widerlager, Untermauerung entfällt!
- wichtig für den Schallschutz!

1 Bodenanschlußblech (Zubehör):
- sauberer Estrichabschluß!
- Schallschutz für die Abwasserleitung!

2 Schallschutzkorb (Zubehör):
- Schallschutz für die Abwasserleitung!
- problemloses Aufmauern möglich!

Fliesenbelag im Dünnbettmörtel

Verfliesung direkt auf den MEROBLOCK im Dünnbettverfahren:

- Vorwand bündig zum MEROBLOCK aufstellen.
- Kunststoffzusatz "Lastoflex"* in "FT-Klebmörtel"* einrühren.
- Kontaktschicht auf MEROBLOCK aufspachteln und anschließend Armierung (Gitex-Gewebe) einlegen.

- "FT-Klebmörtel"* mit Zahnspachtel auftragen und anschließend verfliesen.
- * "Lastoflex" und "FT-Klebmörtel" sind eingetragene Warenzeichen der PCI, Augsburg.

2. Vorwandmontage mit bauseitiger Trockenbauverkleidung

A 2 x

B 2 x

C 4 x

D 2 x

E

F 6 x

H

2

H

H

H

CW-Profil 50 x 50

$\pm 0,00$ OKRFB

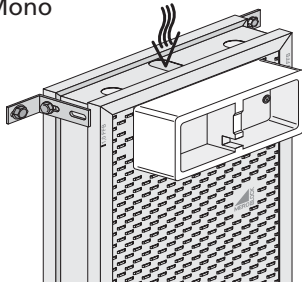
E Montageraumabdeckung (MRA) unbedingt montieren (glatte Seite nach vorne).
- sicheres Widerlager, Untermauerung entfällt!
- wichtig für den Schallschutz!

H - Die CW-Profile 50 x 50 werden mit Schnellbauschrauben (bauseitig), max 35 mm lang, am MEROBLOCK verschraubt.
- Beplankung mit bauseitigen Gipskartonplatten (2 x 12,5 mm feuchtraumgeeignet).

2 Die Verkleidungsplatten werden direkt auf den seitlichen Profilen und an dem MEROBLOCK befestigt. Schnellbauschrauben max. 35 mm lang, Abstand 200 mm.

4. Montage Zulauf

WC-Mono



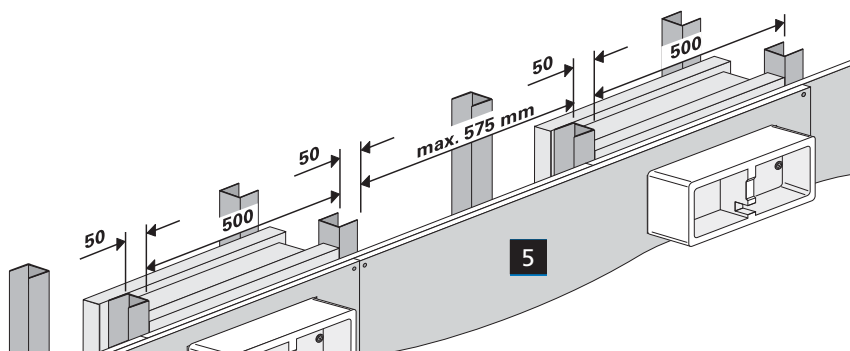
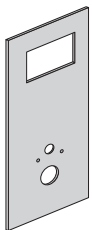
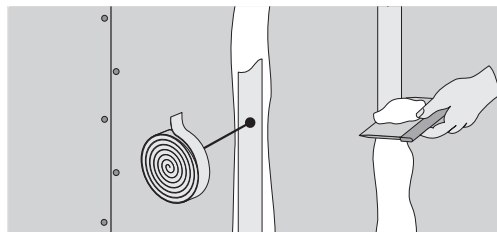
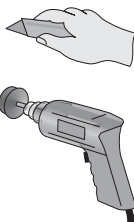
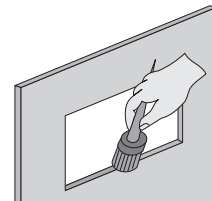
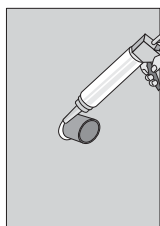
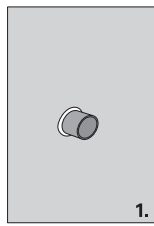
WC-Armaturenanschluss (separat bestellen)

Uponor**Press-Wanddurchführung 16-Rp1/2 mit IG**Aus Messing beschichtet,
mit fixierter Preßhülse

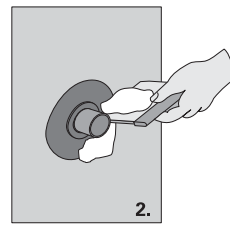
Art. 962725 für Uponor Unipipe MLC Rohr 16x2

(Nicht für Fabrikat Geberit + Grohe)

5. Beplankungen montieren (Montagehinweise für den Trockenbau)

**5**Verkleidungsplatten vollflächig
gemäß den Montagehinweisen
über MEROBLOCK und Ständer-
werk aufbringen.Beplankung anpassen, Ausschnitte
anfertigen, Beplankung befestigen.Fugen gem. DIN 18 181 mit Gewebeband
und Spachtelmasse verschließen.Offene Schnittkanten an den
Durchbrüchen und Plattenkanten
mit Tiefengrund behandeln.Sanitärsilikon
nach
DIN 18 545
verwenden.

1.



2.

Durchdringungen im nicht wasser-
beanspruchten Bereich verschließen
z.B. WC, WT, Bidet, Urinal.Durchdringungen im wasserbeanspruchten Bereich mit
Dichtmanschetten verschließen und in die Flächenab-
dichtung einbinden z.B. Dusche, Badewanne.Vor Beginn der
Fliesenarbeiten sind alle
Flächenabdichtungen
zum Bauwerk und auf der
Beplankung entsprechend
den anerkannten Regeln
der Technik auszuführen.Die Montage und Installation zu angrenzenden Gewerken muss nach den anerkannten Regeln der
Technik und gültigen DIN-Normen durchgeführt werden. Die Vorgaben der Planungsanleitungen
sind zu beachten.